

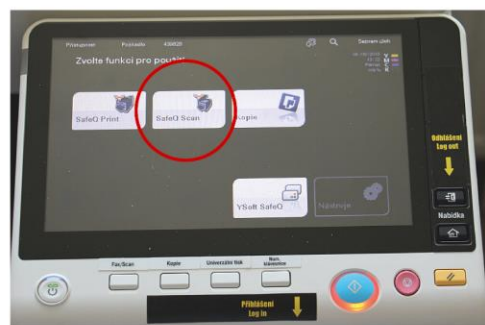
# skenování scan

aktivovaný účet  
SUPO  
activated  
SUPO account

- 1 přiložte ISIC na modrou nálepku nebo zadejte jednorázový PIN kód  
LOG IN — swipe your card on the reader (the blue label) or generate a PIN code



- 2 vyberte SafeQ Scan  
choose the SafeQ Scan



- 3 **Scan to my school e-mail**  
(omezeno na 15 MB, větší soubory se automaticky uloží na disk „K“)  
**Scan to my profile** — sken na disk „K“, dostupný na PC po přihlášení  
**Scan to my school e-mail**  
(document size limited to 15 MB, bigger files will be saved on your profile on the disk „K“)  
**Scan to my profile** — scan is saved on the disc „K“

- 4 nastavte snímání touch „Scan settings“  
šipkou se posuňte do základní nabídky „A“  
➔ nastavte formát předlohy, rozlišení a typ výsledného souboru  
move to „A“ menu ➔ set-up size, resolution and type of the final document



- 5 stiskem modrého tlačítka zahájíte skenování  
press the blue button to start scan

- 6 odešlete stiskem „Dokončit“ na obrazovce  
➔ potvrďte modrým tlačítkem  
press „Finish“ on the touch screen — begin transmission by pressing the blue button

- 7 nezapomeňte se odhlásit  
do not forget to log out

## SKEN NA USB DISK / SCANNING TO THE USB DRIVE

přihlaste se na tiskárně ➔ vložte USB disk ➔ zvolte „Uložte dokument do externí paměti“  
log in to the printer ➔ insert the USB drive ➔ choose „Save to the External Memory“

