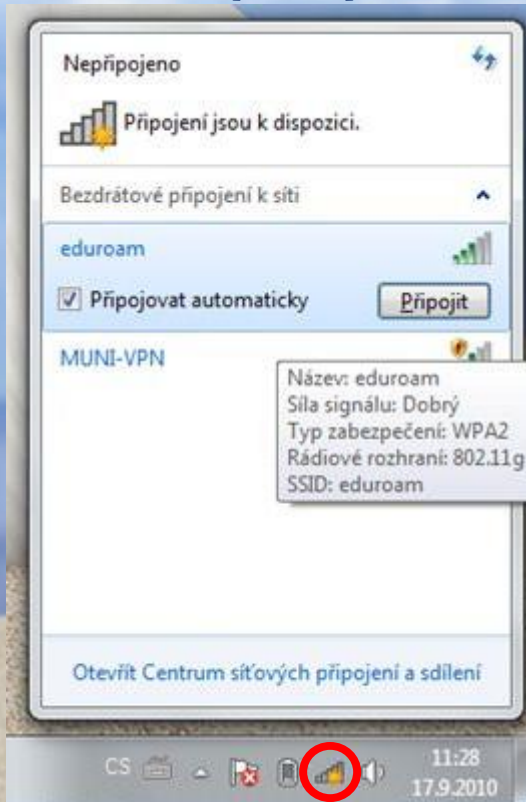


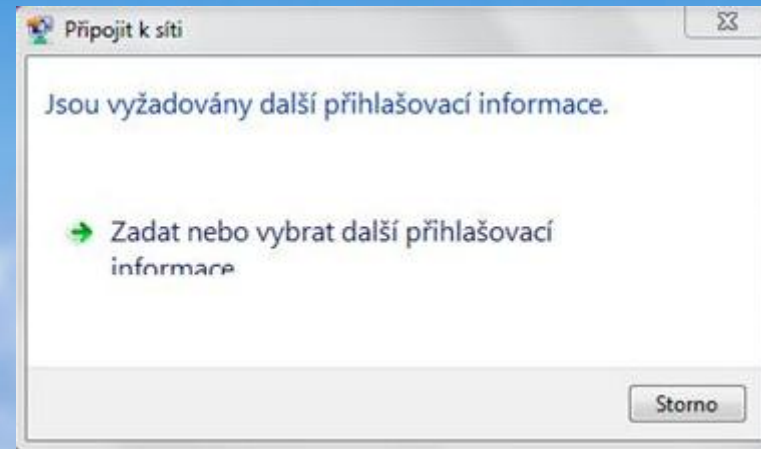
# 7/Vista

Připojení notebooku k síti eduroam

- 1** Na panelu nástrojů klikněte na ikonu síťového připojení. V následujícím okně vyberte síť eduroam a klikněte na tlačítko [Připojit].

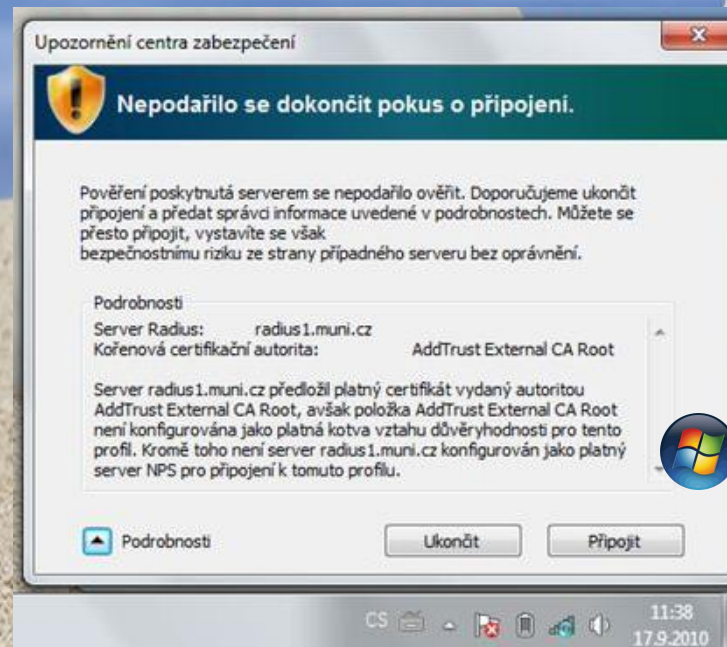
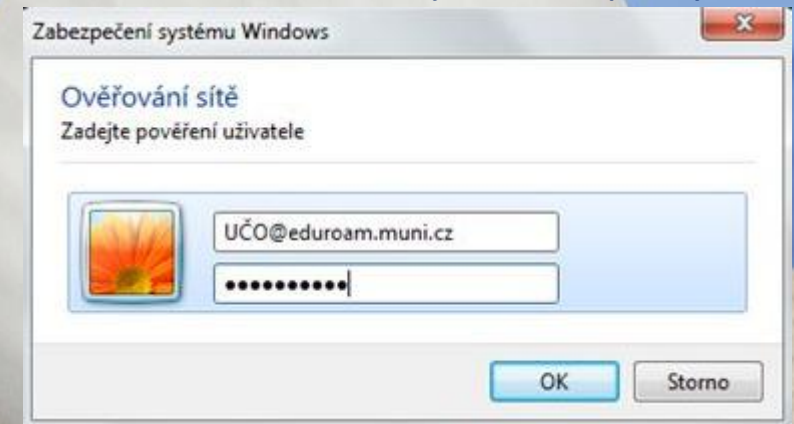


- 2** Systém vás následně požádá o zadání přihlašovacích údajů.



## 4 snadné kroky

- 3** Zadejte své UČO a připište @eduroam.muni.cz. Do druhého řádku vyplňte Sekundární heslo. Ve Windows Vista nechejte třetí řádek prázdný.



- 4** Následně vás systém vyzve k potvrzení připojení - [Připojit]. Pokud systém neobsahuje certifikát AddTrust External CA Root, připojte se nejdříve pomocí sítě MUNI-VPN a v internetovém prohlížeči otevřete stránku <http://is.muni.cz>. Poté je možné realizovat připojení pomocí sítě eduroam.